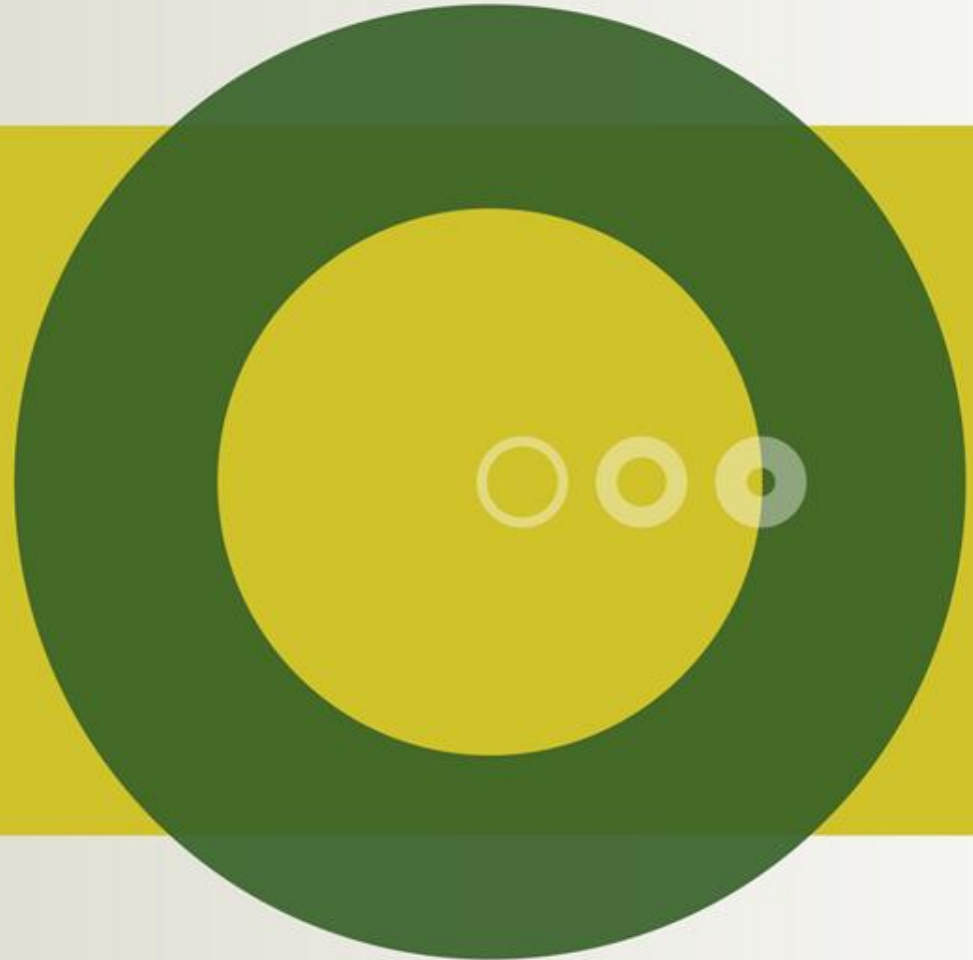




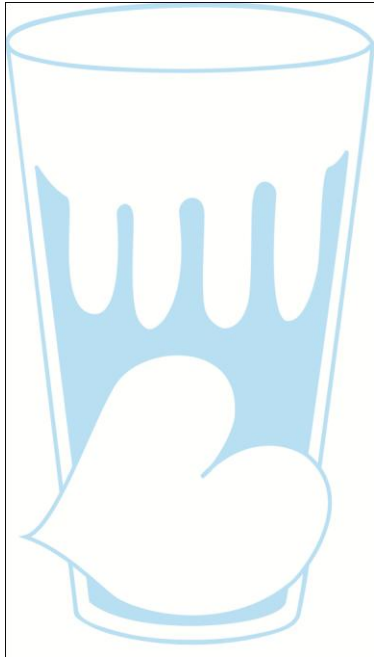
1 yver og 4 funktionelle patter - dét gir mælk

Årsmøde
LandboNord
Kvægrådgivning

Jørgen Katholm
26. januar 2011



Kampagne 21. maj 2010



Vores Mælk
- en ren fornøjelse

Mål

- Tank celletal 150.000
- Tank kimtal < 5.000
- Hæmstof i tankmælk Ingen
- Mastitis behandlinger halvering til 100.000
- Antibiotika goldbehandlinger Evt nogen stigning

Mål

- Hvordan når vi målene sammen

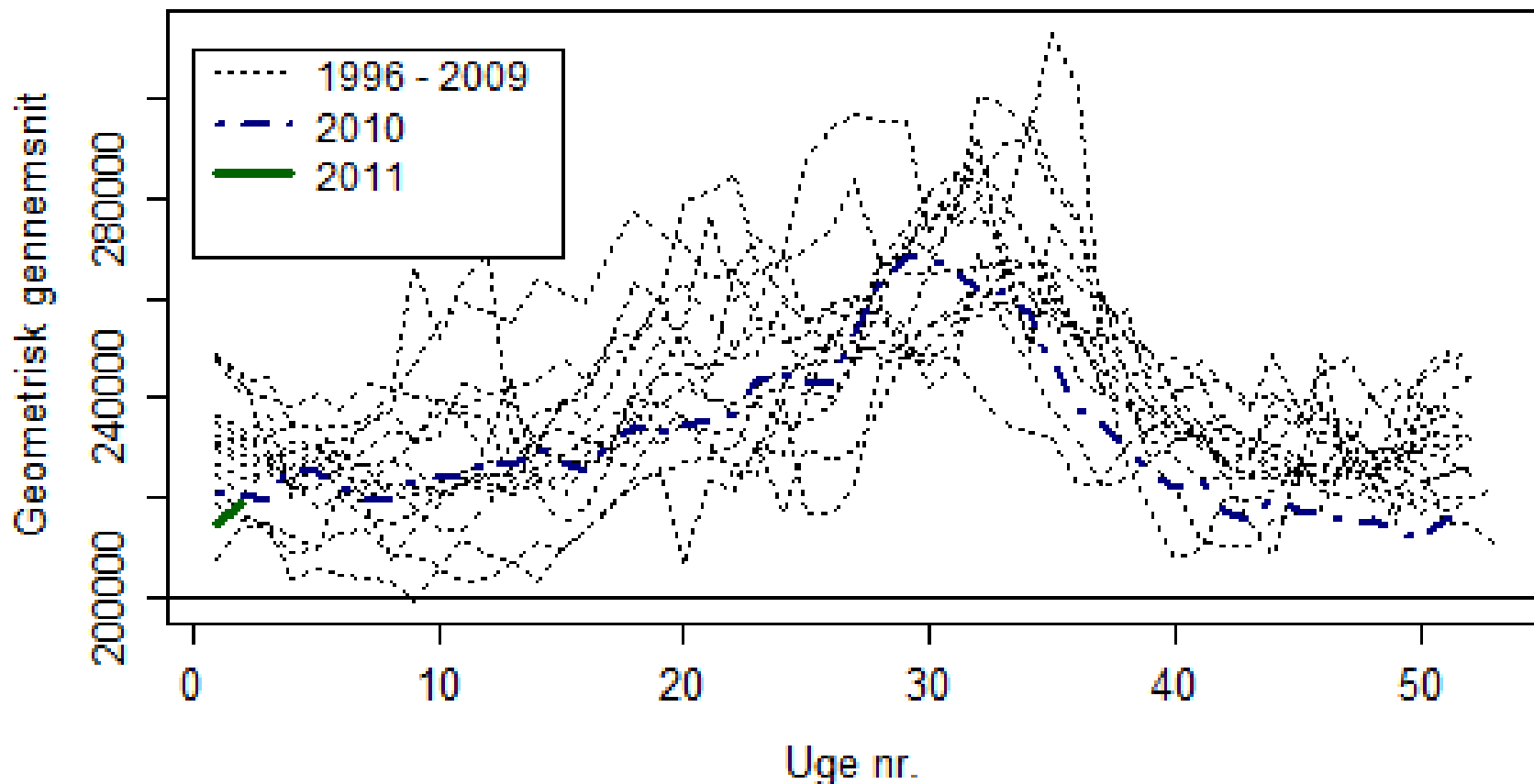


Mål

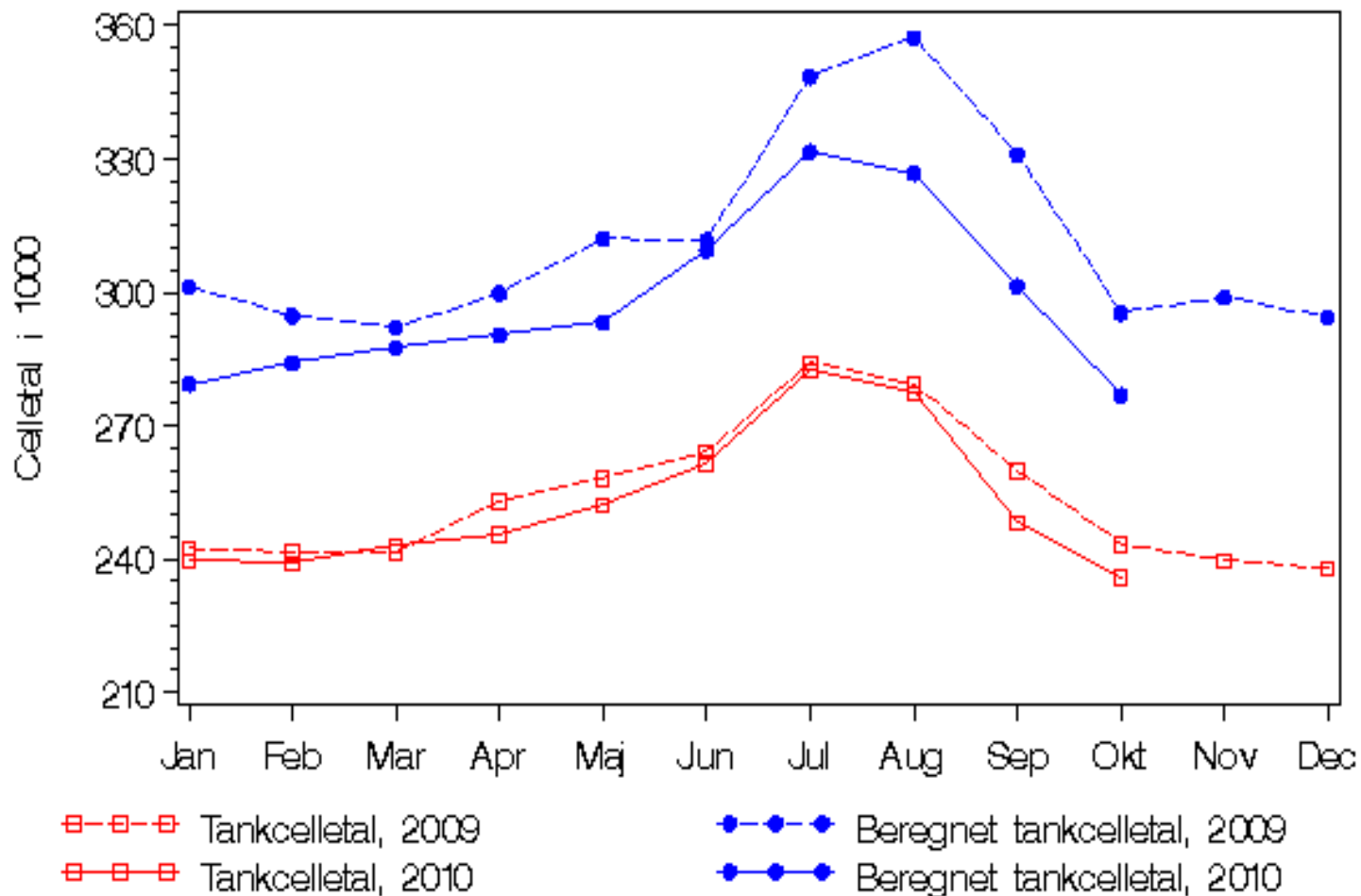
○ Holdningsændring

Tankcelletallet geometrisk gns. 1996-2011

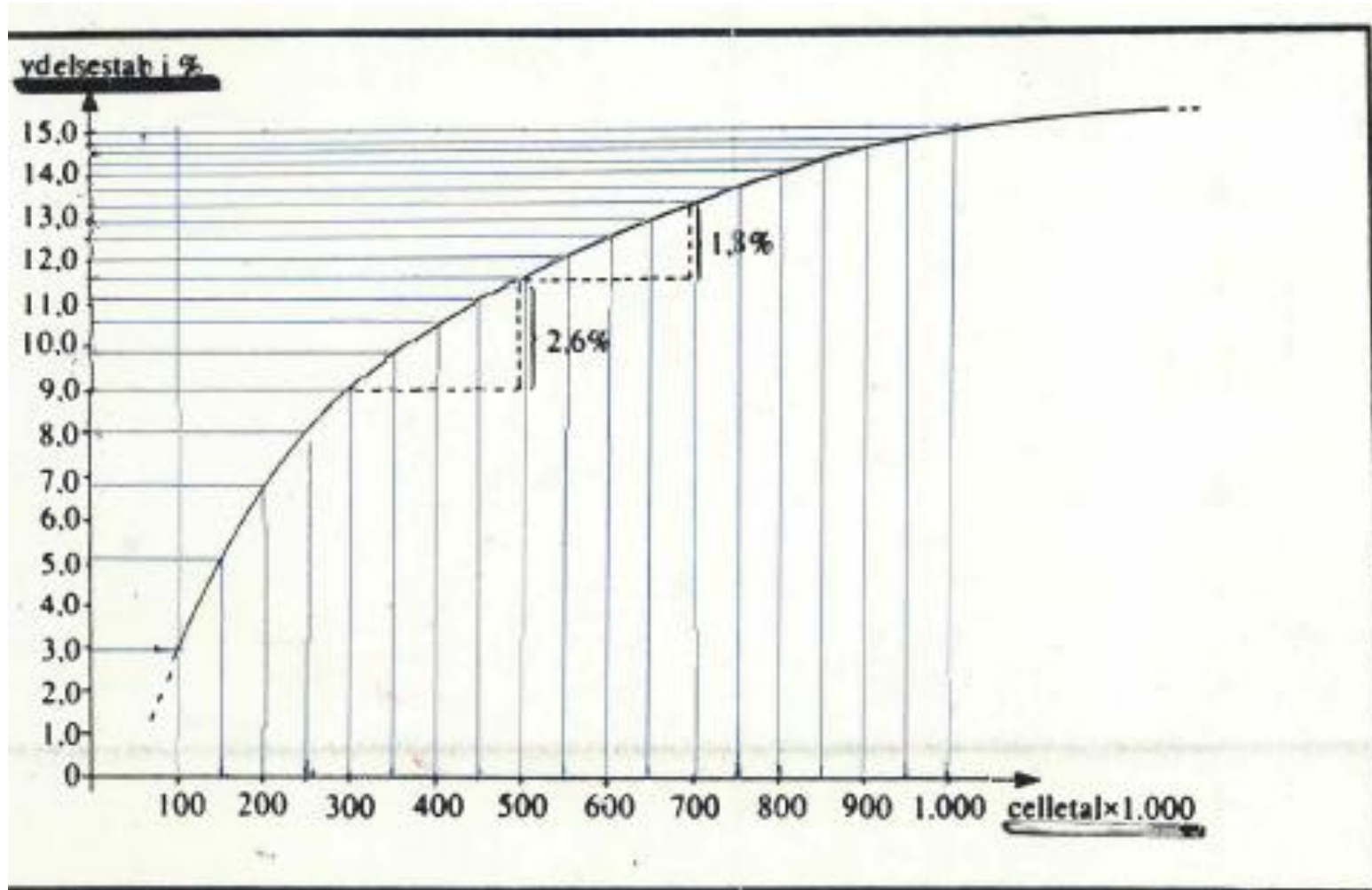
Udvikling i celletal



Celletallet i produceret og leveret mælk



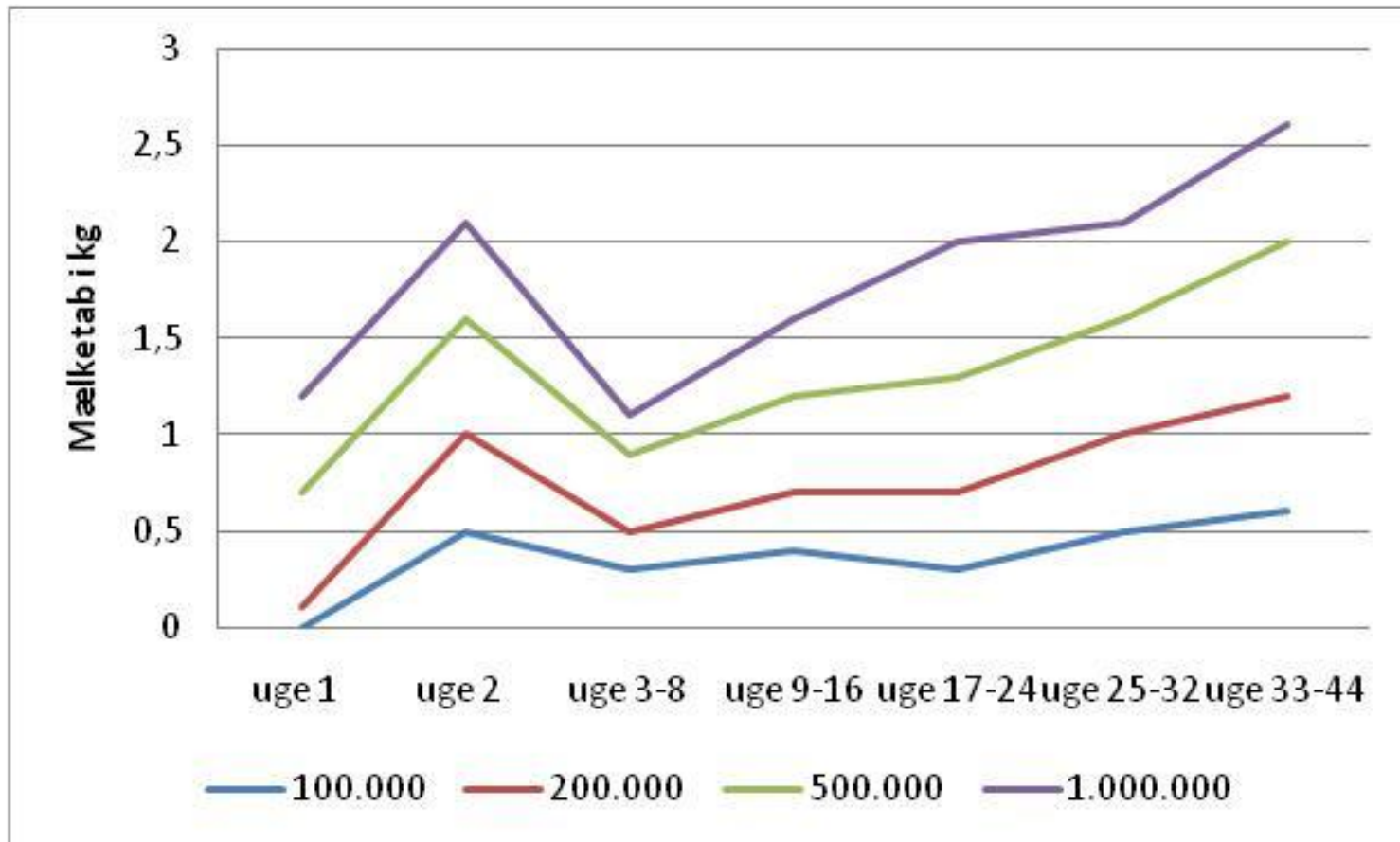
Ydelses tab mastitis - Celletal



Sverige 2009 data fra 1989 til 2004

1 Kalvs ko mælketab kg i laktationen i forhold til celletal

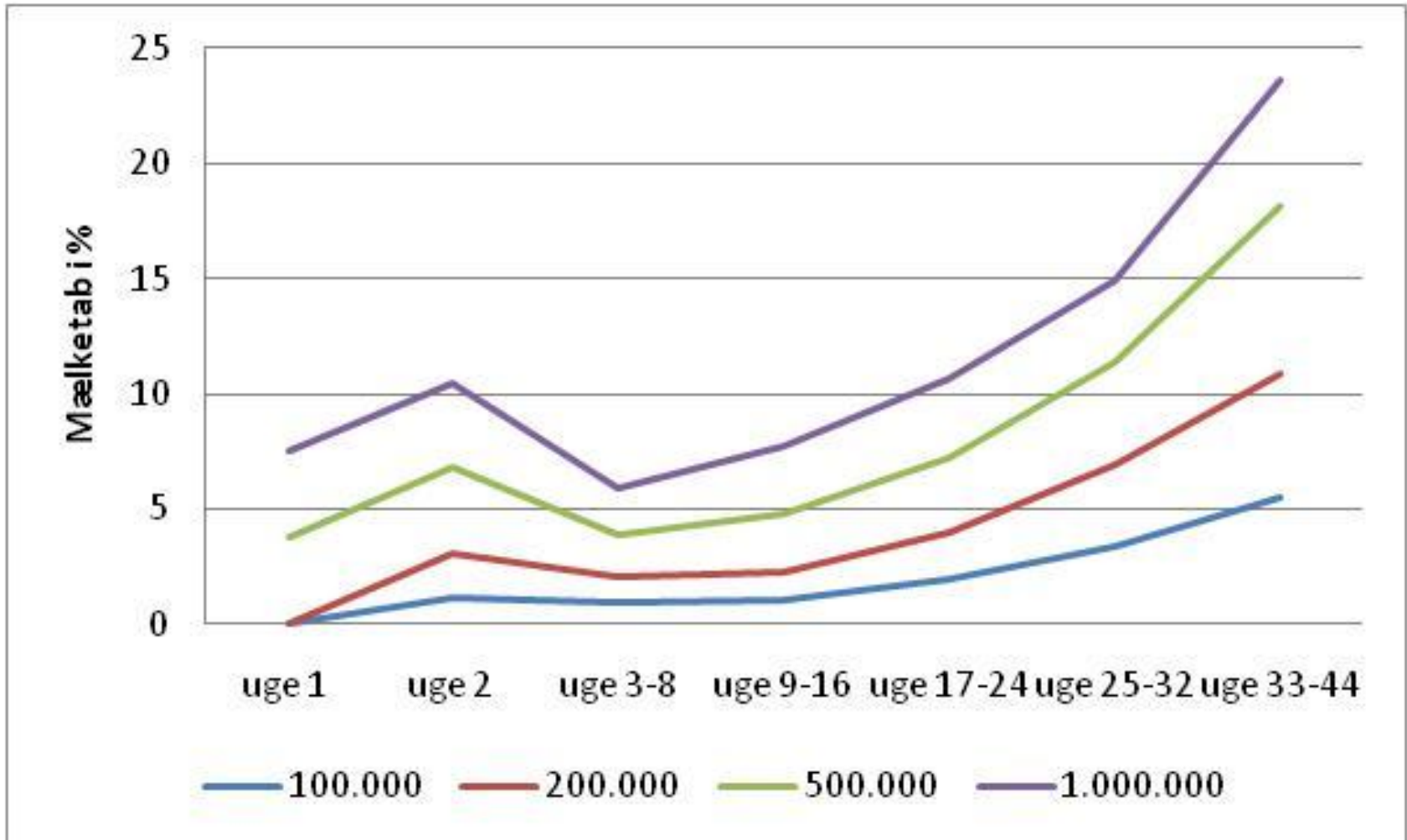
Normal ko 1 uge 100.000 - 200.000 øvrige uger 50.000 (Hagnestam-Nielsen et al)



Sverige 2009 data fra 1989 til 2004

Ældre ko mælketab i % i laktationen i forhold til celletal

Normal ko 1 uge 100.000 - 200.000 øvrige uger 50.000 (Hagnestam-Nielsen et al)



Mælkeydelse og bakterie infektion *Schukken et al 2009*

Ko Inficeret med

CNS	+ 0.45 kg/day	sd 0.12	p<0.001
S. agalactiae (B)	- 3.6 kg/day	sd 0.12	p<0.001
Streptococcus spp	- 1.6 kg/day	sd 0.18	p<0.001
S. aureus	- 1.8 kg/day	sd 0.18	p<0.001

352.614 undersøgelser fra 4200 hele besætnings mastitis screening

Behandling for mastitis

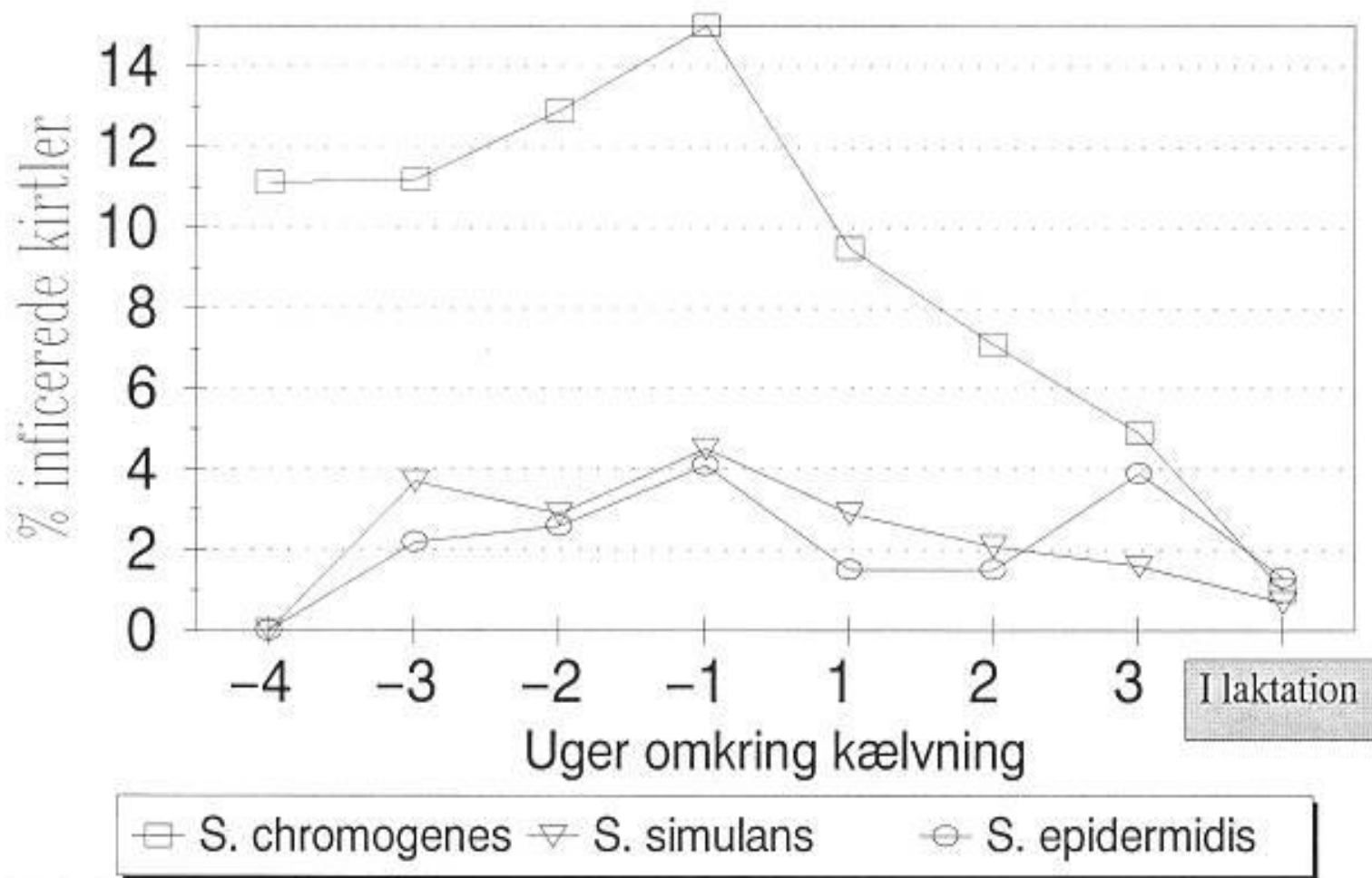
- CMT
- Ledningsevne
- Mastitis Indeks AMS
- OCC – Celletalsmåling, Herd Navigator

- Det er observations alarmer

- **Ikke behandlings ALARM**

Fig. 2

Prævalens af CNS Hos kvier omkring kælvning



CNS infektioner efter kælvning

Uge 1	uge 2	midt laktation
1 - 4 mill	50.000-200.000	10.000-400.000

Undersøgelse 2010



CNS

Tankcelletal

Prevalens CNS

<150.000

30%

Mellem

19%

Højt

18%

Nykælver CMT positive behandling eller ikke

Medicin	Antal	Helbredt
Cefapirin	138	84,6
Ingen behandling	117	71,7 (NS)

Celletal for køer positive for *S. aureus*

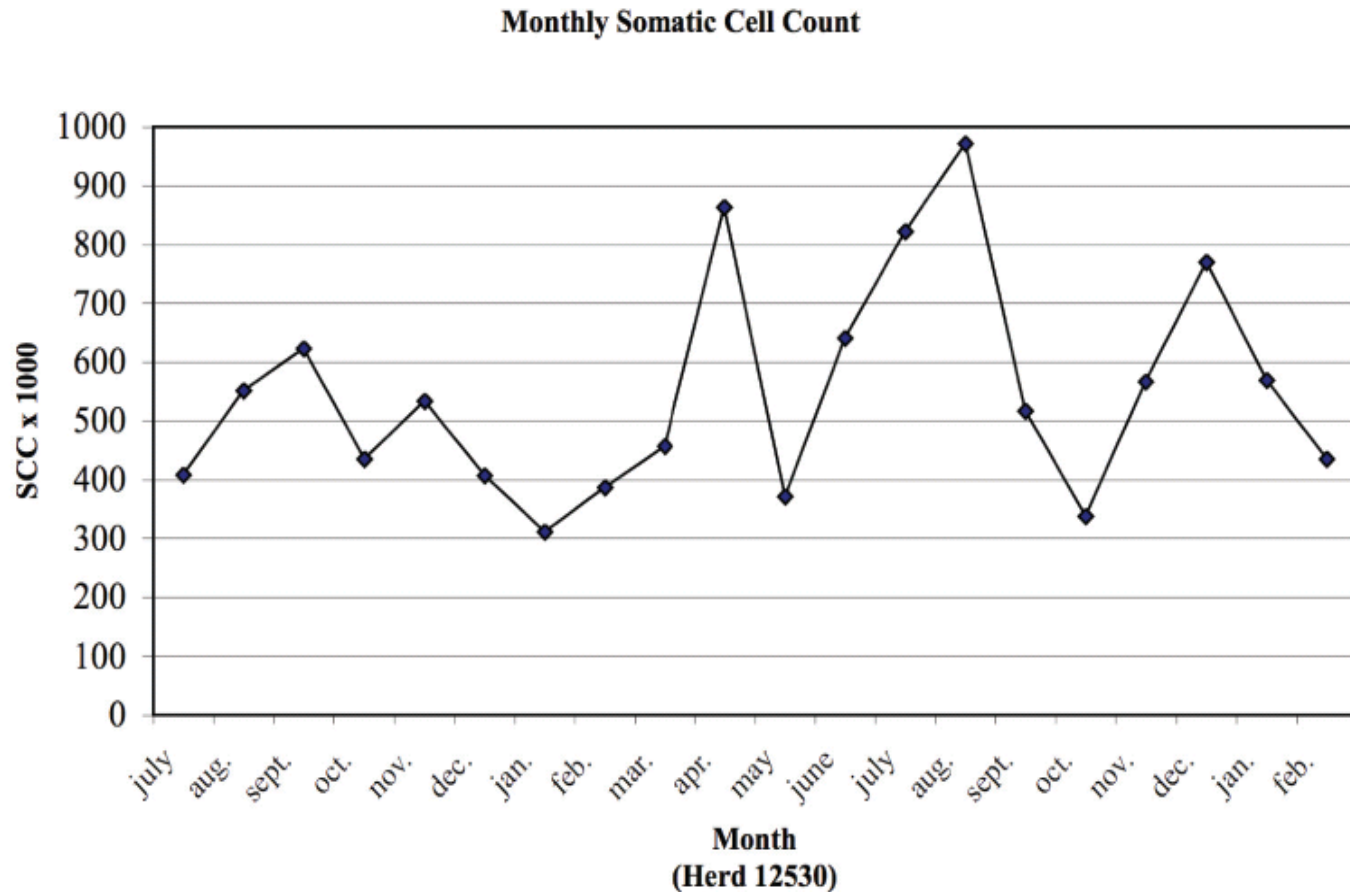


Figure 6. SCC of cows positive for *Staphylococcus aureus* in herd 12530

Celletal for køer negative for *S. aureus*

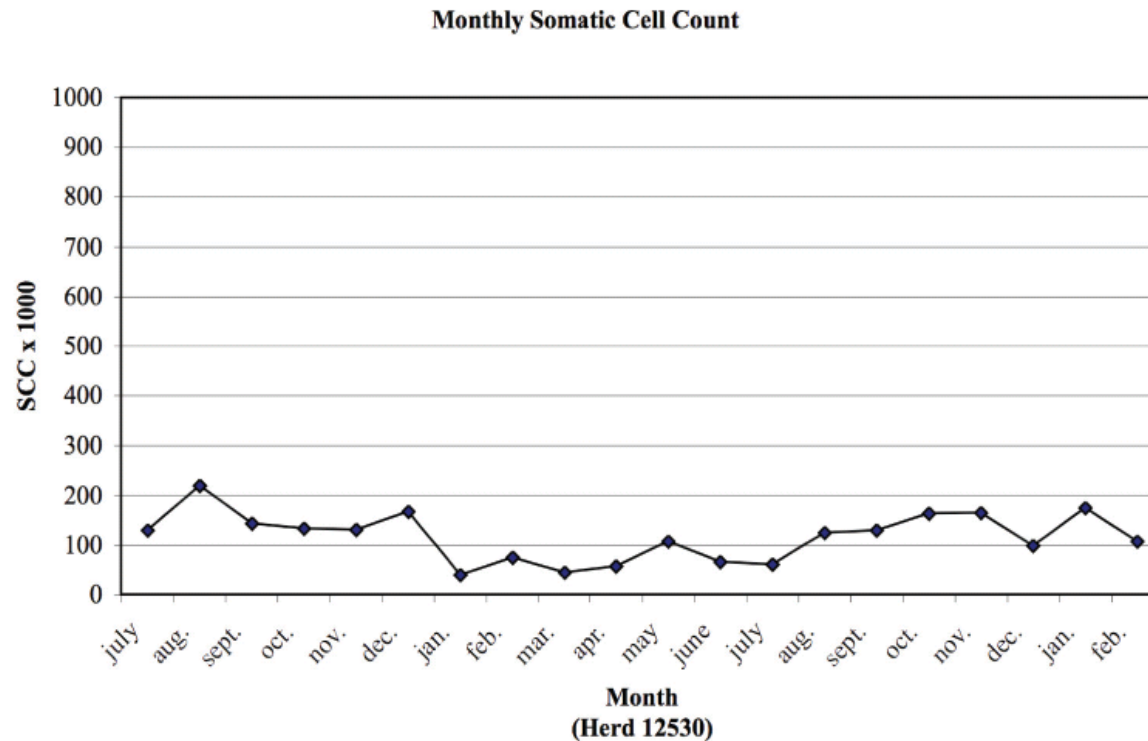
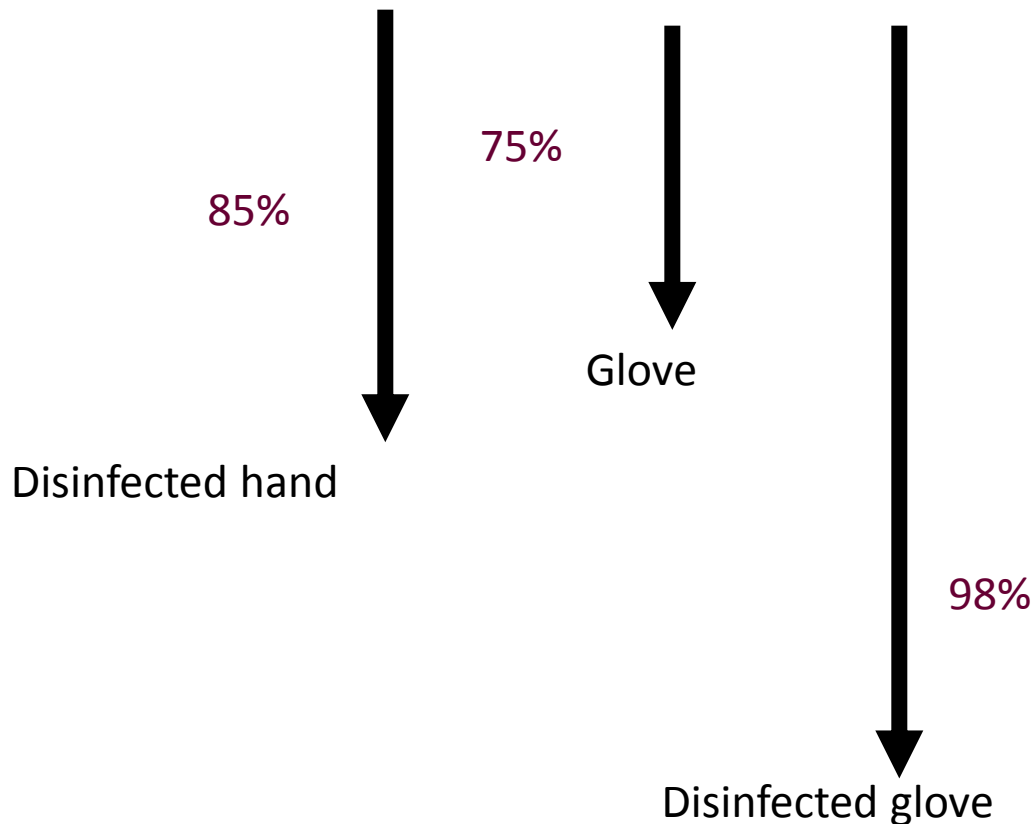


Figure 5. SCC of cows negative at culture in herd 12530

Reduktion i bakterier på hænder/handske I forhold til de bare hænder

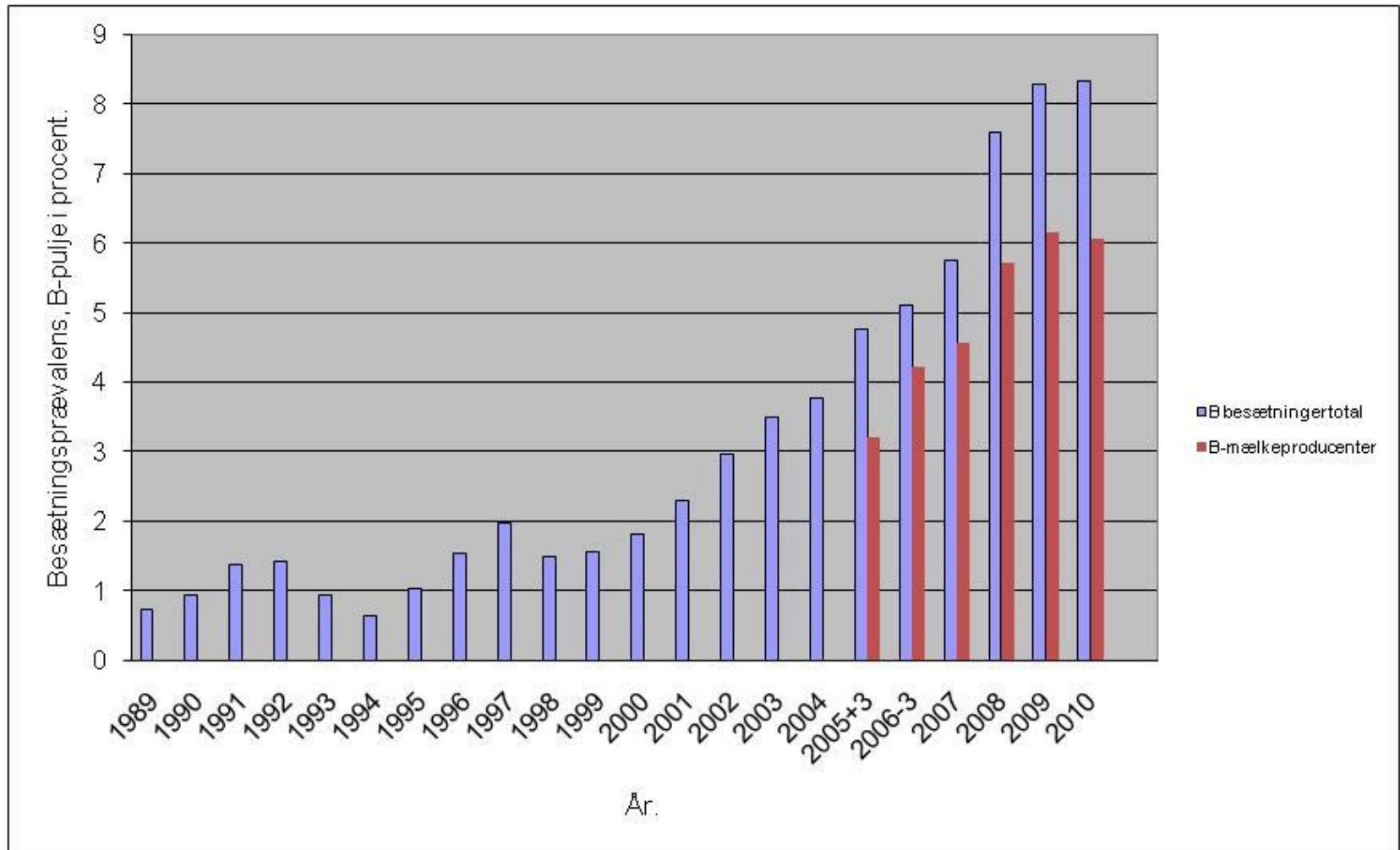


Stafylokok aureus, streptokok dys og B-strep

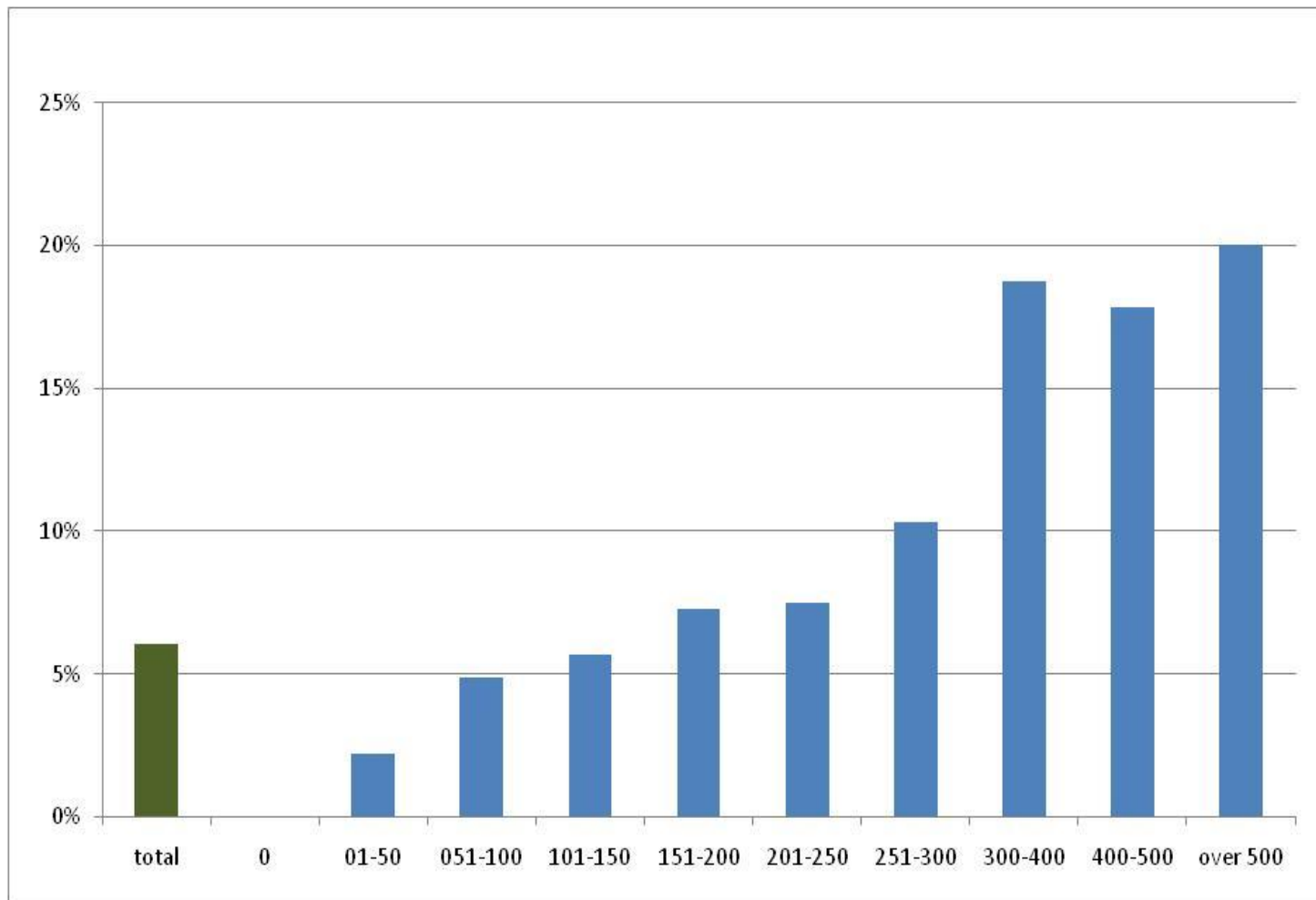
- Malkeanlæg og malkning
 - Forberedelse, pattegummi, aftagning pattespids vakuum
 - Lely daglig skift af børster rengøring robot og arm
- Pattedesinfektion
- Goldkobehandling
- Tidlig behandling af mastitistilfælde
- Udsætning (Holddrift)

- Kontakt Kvalitetsrådgiveren

Procent besætninger i B registeret 31. december 1989-2010



Procent malkebesætninger med B-streptokokker i forhold til besætningsstørrelse



Procent besætninger i B register i forhold til malkesystem og producent

Besætnings type	Antal besætninger	% i B registeret
Lely	401	10.2%
DeLaval	392	4.6%
Andre AMS	67	9.0%
Konventionelle	3391	5.7%
Total	4251	6.1%

Data den 21 december 2009

Spørgeskema til 233 landmænd og dyrlæger. Besætning i B-registeret den 2. juli 2008

B-besætninger med stor risiko for smitte

Ingen brug af pattedesinfektion 25%

Ingen goldkobehandling 26%



02-02-2011

In

















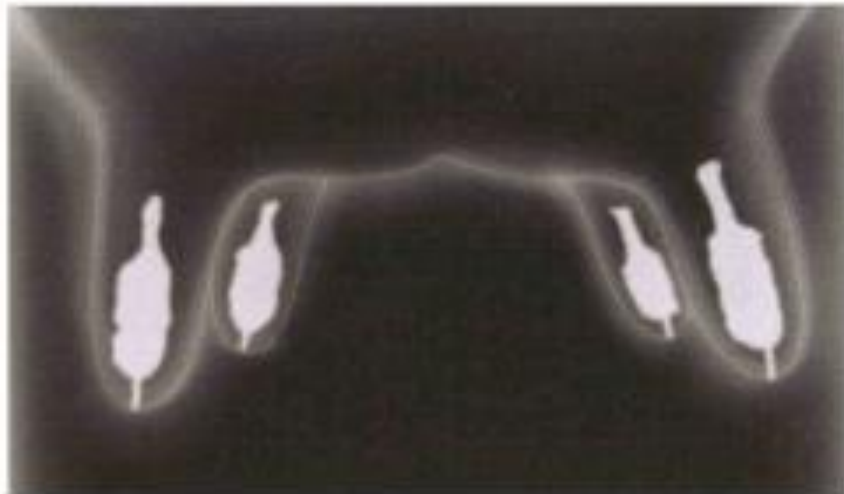
Mastitis og yver og ben hygiejne

Yver hygiejne score	Prevalens nyinfektion	
	smitsom mastitis	miljø mastitis
1	2,8 %	9,7 %
2	4,7	9,6
3	5,1	12,1
4	7,4	13,8

Brug af patteforsegling

Forsøg i Australien i en kort periode 6 besætninger 1000 køer i hver gruppe

	Alle cloxacillin +/- patteforsegler			
	+	-	OR	P
Alle kliniske tilfælde	%	%		
<21 d	1,20	3,90	0,33	<0,0001
<100 d	7,66	12,90	0,58	<0,0001
Miljø patogen				
<21	0,65	2,39	0,25	<0,0001
<100	3,82	7,26	0,49	<0,0001

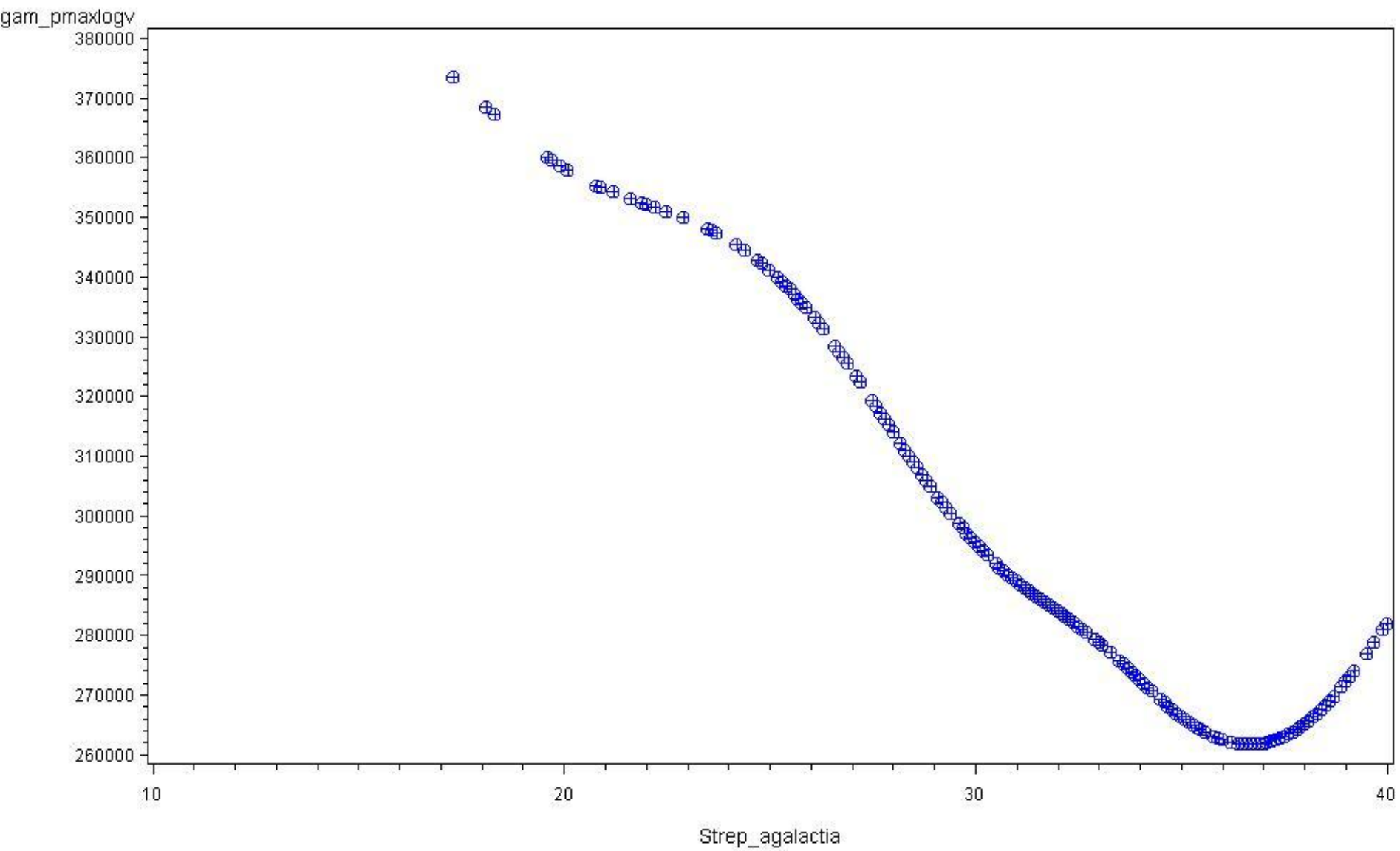


Billed 1: Røntgenbilledet ovenfor viser, hvordan Orbesealer lukker patten indefra, behandlingen består i, at en voksopløsning sprøjtes ind i patten umiddelbart efter sidste malkning ved afgoldning.

Streptococcus uberis eller coli

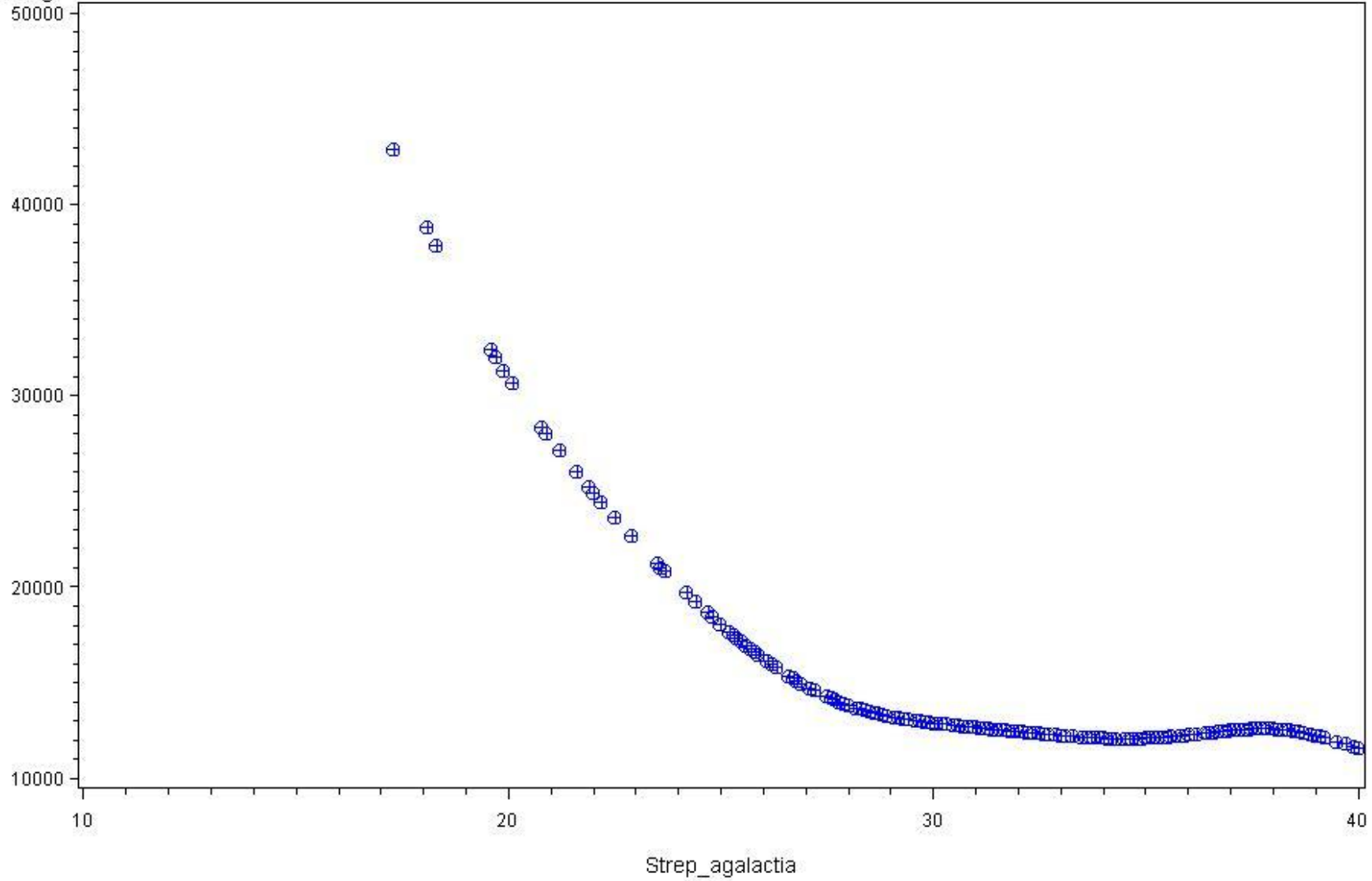
- Rene køer
- Skum før malkning
- Goldkobehandling - Patteforsegling
- Tidlig behandling af mastitistilfælde
- Frisk foder efter malkning
- Spalteskrabning
- Strøelse 500g/ko/dag - savsmuld - Sand
- Belægning dybstrøelse 7m²

B-strep maxlogsc



B-strep maxlogkim

gam_pkim_maxlogy

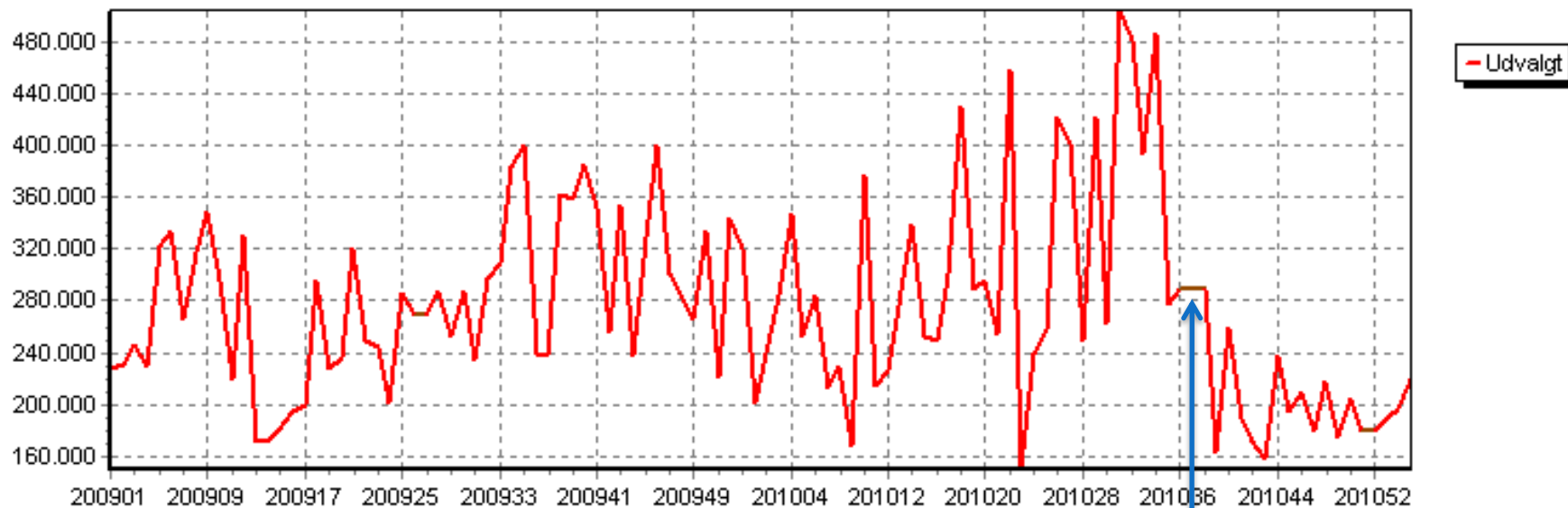


BO alle køer behandlet (frekvens 85%)



105 køer testet

Celletal 19/1 2011 219.000



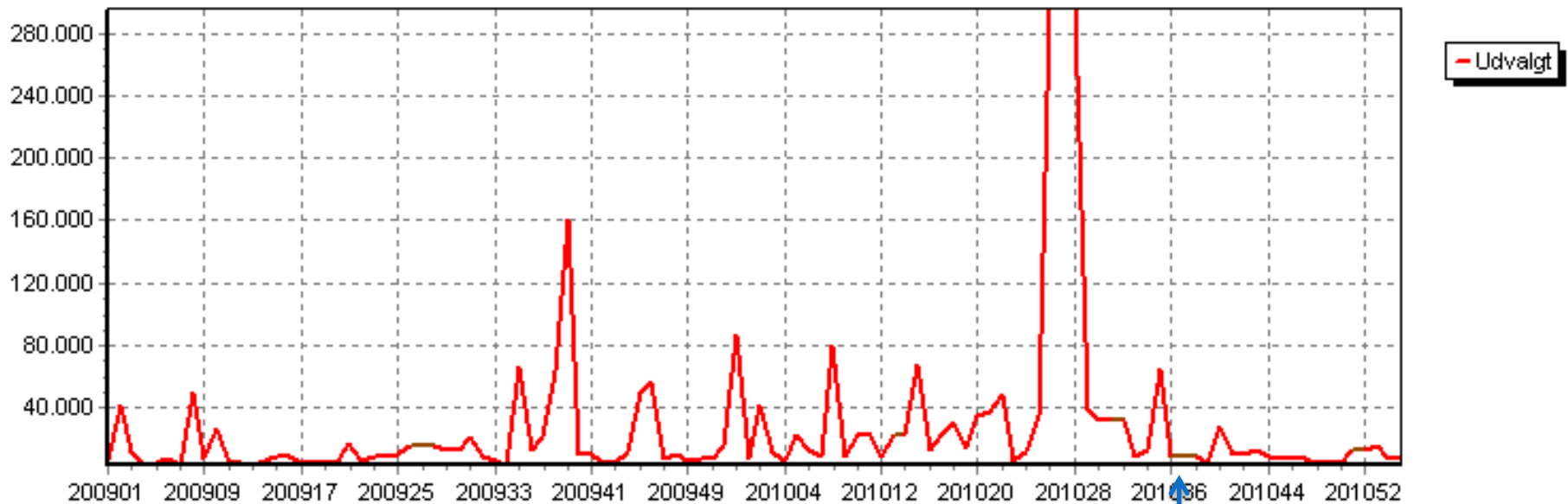
Alle køer behandlet 14-16/9 Etha/carp

BO alle køer behandlet (frekvens 85%)



105 køer testet

Kim 19/1 2011 9000



Alle køer behandlet 14-16/9 Etha/carp

PCR resultater
X

Ejendom

Udtagsdato

Bakterietype / gen	Resultat	Åjourført	
		af bruger	dato
Staf. aureus	38,6	H6601	08-12-2010
Enterococcus sp	40,0	H6601	08-12-2010
C. bovis	33,6	H6601	08-12-2010
Beta-lactam	34,3	H6601	08-12-2010
E.coli	39,6	H6601	08-12-2010
Strep dysgalactiae	34,4	H6601	08-12-2010
Staph sp	30,7	H6601	08-12-2010
B-strep	40,0	H6601	08-12-2010
Strep uberis	39,7	H6601	08-12-2010
Klebsiella sp	40,0	H6601	08-12-2010
S. marcescens	40,0	H6601	08-12-2010
A. pyogenes+P. ind.	35,1	H6601	08-12-2010

Luk

Prøveresultat af tankmælksundersøgelse

Bakterietype/gen	Tankprøve	Tidligere tankprøve resultater
	01.11.10	12.11.09
Staf. aureus	38,6	34,8
Enterococcus sp	40,0	33,4
C. bovis	33,6	40,0
Beta-lactam	34,3	40,0
E.coli	39,6	39,4
Strep dysgalactiae	34,4	40,0
Staph sp	30,7	36,8
B-strep	40,0	40,0
Strep uberis	39,7	35,3
Klebsiella sp	40,0	40,0
S. marcescens	40,0	40,0
A. pyogenes+P. ind.	35,1	40,0

Konklusion

- God mælke kvalitet
- Højere ydelse
- God malkning
- Rene køer
- Udvælg de rigtige køer til behandling
- Goldkobehandling
- Mærkning af behandlede køer
- SIKKER MALKNING

